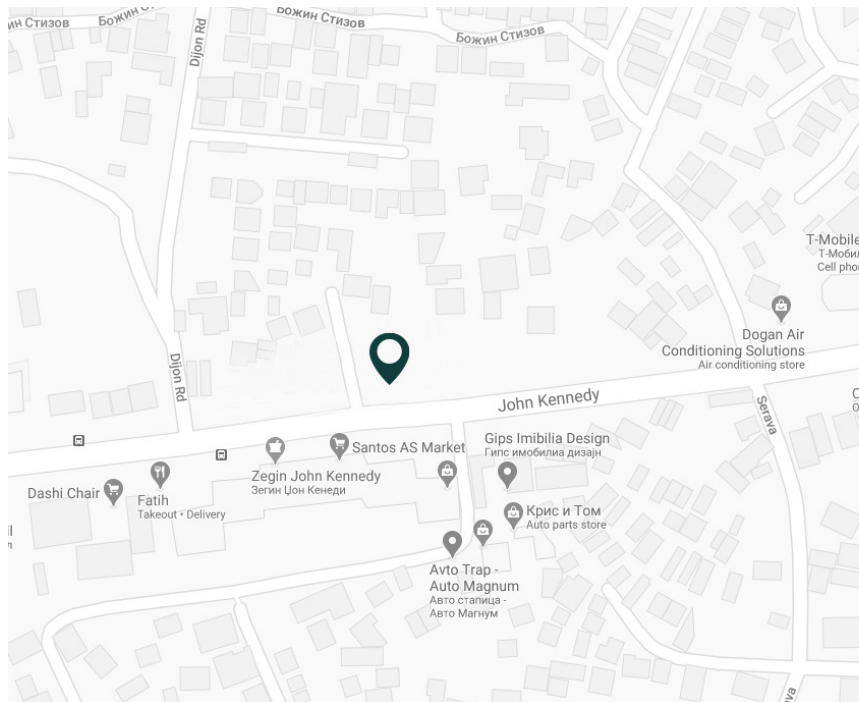




KENNEDY
RESIDENCE

EUROVIA.

Awesome value. Great Location.



KENNEDY RESIDENCE

- Специјална болница „Аџибадем Систина“ 3,3 км / 10 минути со автомобил
- Центар на градот Скопје - 3,9 км / 12 минути со автомобил
- Градски парк - 4,1 км / 12 минути со автомобил
- Клинички центар - 4,2 км / 12 минути со автомобил
- Скопје Сити Мол - 5,8 км / 16 минути со автомобил
- Водно - 5,6 км / 17 минути со автомобил
- Аеродром во Скопје - 24,4 км / 25 минути со автомобил
- Кањон Матка - 26,7 км / 29 минути со автомобил
- Попова Шапка - 71,9 км / 1 час со автомобил
- Маврово - 109 км / 1 час и 30 минути со автомобил

KENNEDY
RESIDENCE





KENNEDY
RESIDENCE

© Kennedy Residence 2021





Резиденција Кенеди

Останувајќи верни на традицијата на станбени комплекси, внесуваме иновации во концептот на градба.

„Резиденција Кенеди“ е објект со многу посебен архитектонски и структурен стил. Незаменливата локација во населбата Џон Кенеди, го нуди најдоброто од високиот животен стандард, каде семејствата ќе уживаат во удобноста на посакуваниот станбен живот. Апартаментите се дизајнирани со цел да се создаде најдобар простор за живеење, удобен и кохерентен стил, со пространи простори и квалитетни материјали.

Решени да донесеме нови стандарди и да создаваме проекти кои ќе ги користат генерации наназад, размислувајќи за секој детал од проектот без да правиме компромис за високиот квалитет на градбата.

Проектот носи нов стандард во туризмот во нашата земја, со посветени и специјализирани услуги. За секој што размислува да инвестира во растечкиот пазар на туризам и недвижности во Р.Северна Македонија, Резиденцијата Кенеди нуди одлични можности за инвестирање.

Современата архитектура и стилот на овој проект ќе ги надмине очекувањата и аспирациите на клиентите.

БЛОК А



БЛОК А

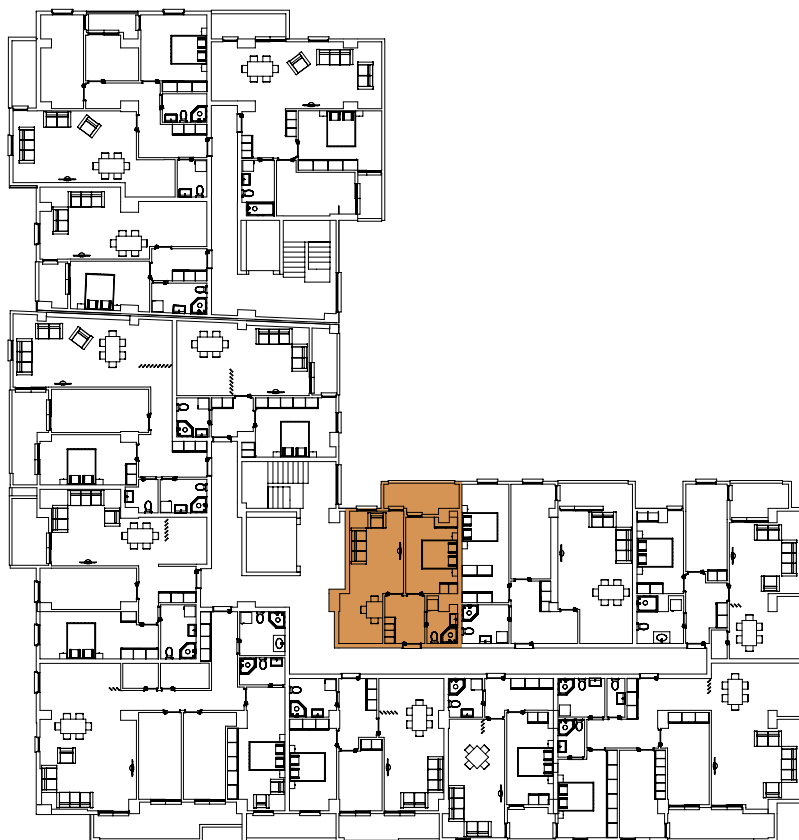
ЛАМЕЛА - 2 / ВЛЕЗ - 2

Просторија	Големина
Ходник	5,89 m ²
Дневна + Кујна + Трпезарија	20,54 m ²
Спална	12,22 m ²
Бања	3,79 m ²
Балкон	5,84 m ²
Вкупно Нето	48,28 m²



БЛОК А

ЛАМЕЛА - 2 / ВЛЕЗ - 2



Станови Број

Кат 1 Стан 1

Кат 2 Стан 11

Кат 3 Стан 21

Кат 4 Стан 31

Кат 5 Стан 41

Кат 6 Стан 51

Кат 7 Стан 61

Кат 8 Стан 71

Кат 9 Стан 81

Поткровје Стан 91

БЛОК А

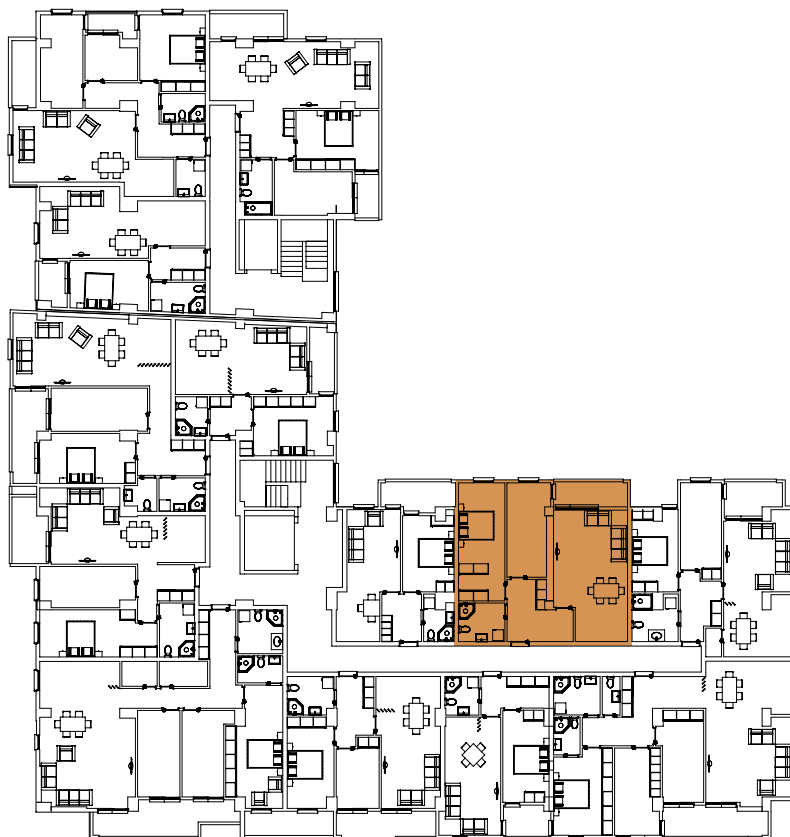
ЛАМЕЛА - 2 / ВЛЕЗ - 2

Просторија	Големина
Ходник	10,27 m ²
Дневна + Кујна + Трпезарија	28,25 m ²
Соба за деца	11,79 m ²
Спална	17,13 m ²
Бања	5,82 m ²
Балкон	5,26 m ²
Вкупно Нето	78,52 m²



БЛОК А

ЛАМЕЛА - 2 / ВЛЕЗ - 2



Станови Број

Кат 1 Стан 2

Кат 2 Стан 12

Кат 3 Стан 22

Кат 4 Стан 32

Кат 5 Стан 42

Кат 6 Стан 52

Кат 7 Стан 62

Кат 8 Стан 72

Кат 9 Стан 82

Поткровје Стан 92

БЛОК А

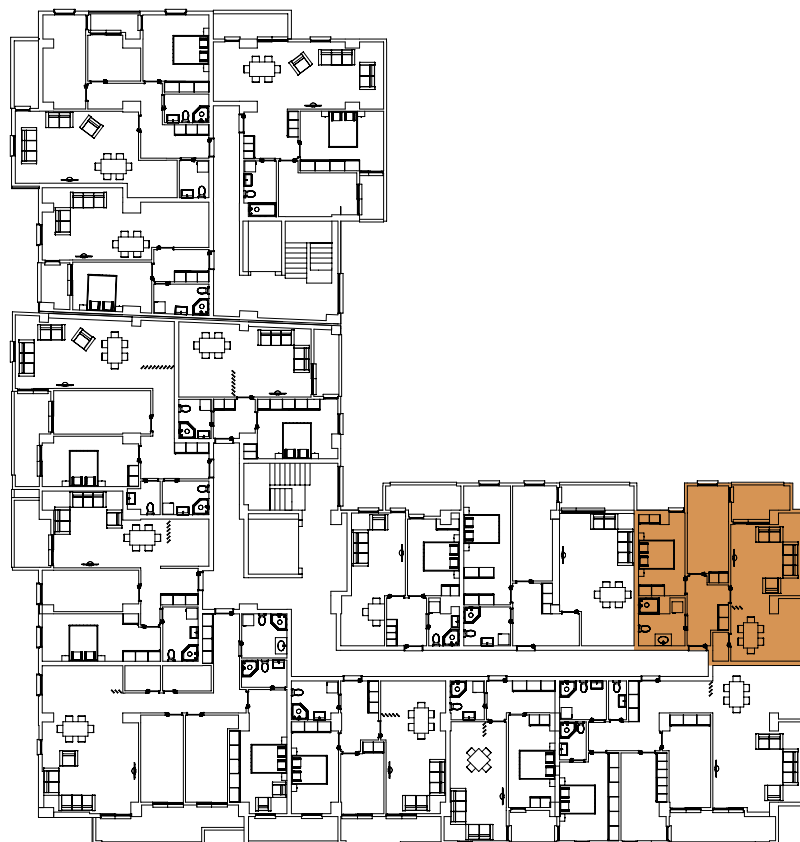
ЛАМЕЛА - 2 / ВЛЕЗ - 2

Просторија	Големина
Ходник	7,44 m ²
Дневна + Кујна + Трпезарија	30,44 m ²
Спална	11,74 m ²
Соба за деца	11,61 m ²
Бања	6,38 m ²
Остава	1,41 m ²
Балкон	5,52 m ²
Вкупно Нето	74,54 m²



БЛОК А

ЛАМЕЛА - 2 / ВЛЕЗ - 2



Станови Број

Кат 1 Стан 3

Кат 2 Стан 13

Кат 3 Стан 23

Кат 4 Стан 33

Кат 5 Стан 43

Кат 6 Стан 53

Кат 7 Стан 63

Кат 8 Стан 73

Кат 9 Стан 83

Поткровје Стан 93

БЛОК А

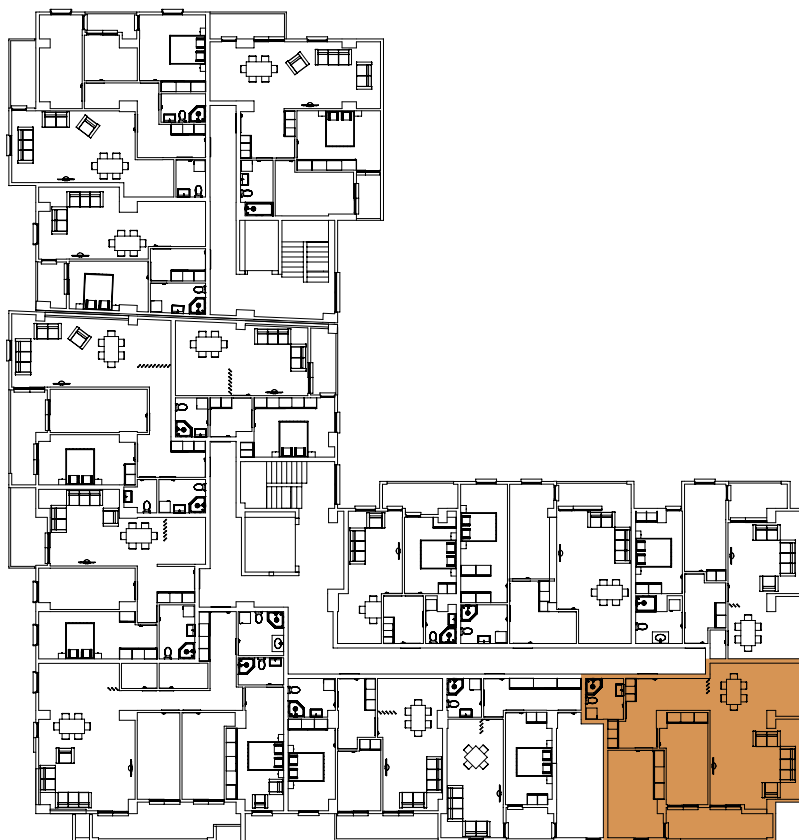
ЛАМЕЛА - 1 / ВЛЕЗ - 1

Просторија	Големина
Ходник	13,43 m ²
Дневна + Кујна + Трпезарија	38,42 m ²
Соба за деца	12,28 m ²
Спална	14,89 m ²
Бања	4,82 m ²
Балкон	8,93 m ²
Вкупно Нето	92,77 m²



БЛОК А

ЛАМЕЛА - 1 / ВЛЕЗ - 1



Станови Број

Кат 1 Стан 4

Кат 3 Стан 24

Кат 5 Стан 44

Кат 7 Стан 64

Кат 9 Стан 84

БЛОК А

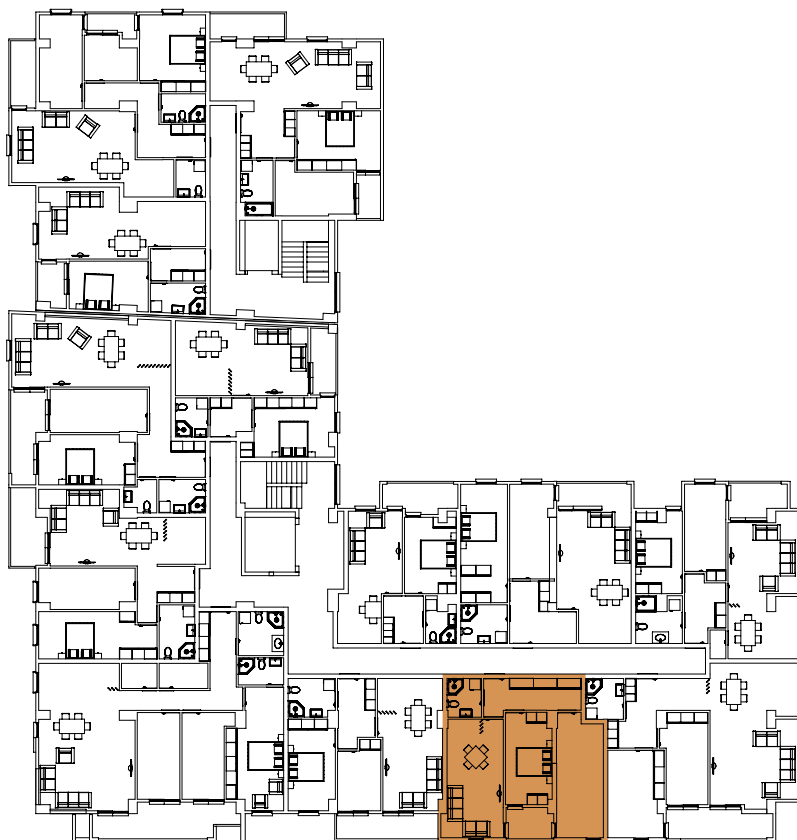
ЛАМЕЛА - 1 / ВЛЕЗ - 1

Просторија	Големина
Ходник	10,06 m ²
Дневна + Кујна + Трпезарија	21,02 m ²
Соба за деца	13,00 m ²
Спална	17,61 m ²
Бања	4,10 m ²
Балкон	3,89 m ²
Вкупно Нето	69,68 m²



БЛОК А

ЛАМЕЛА - 1 / ВЛЕЗ - 1



Станови Број

Кат 1 Стан 5

Кат 3 Стан 25

Кат 5 Стан 45

Кат 7 Стан 65

Кат 9 Стан 85

Поткровје Стан 95

БЛОК А

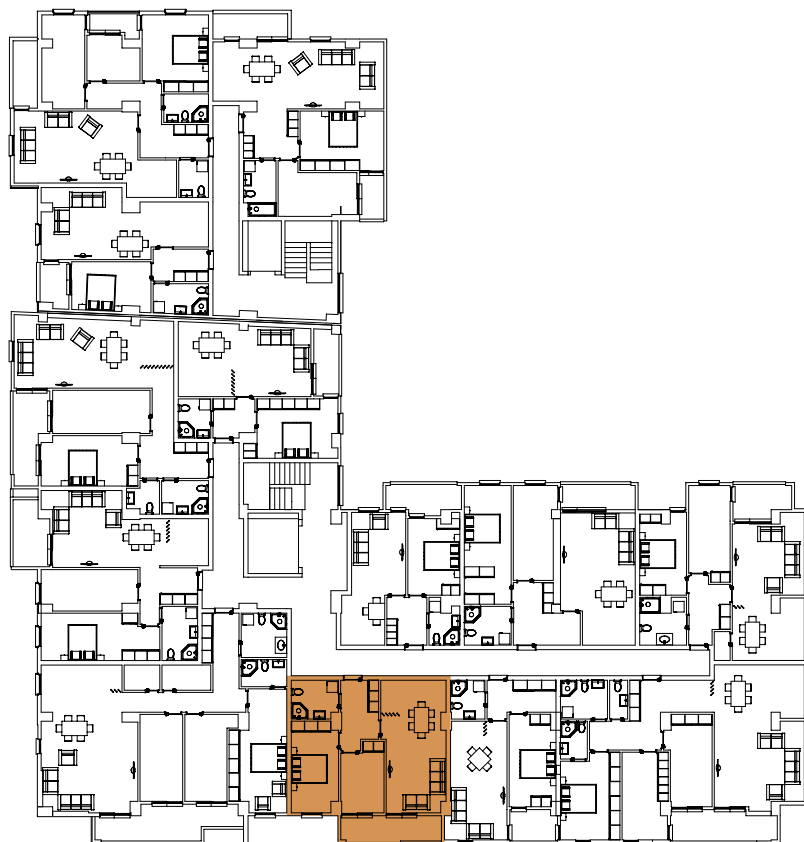
ЛАМЕЛА - 1 / ВЛЕЗ - 1

Просторија	Големина
Ходник	7,54 m ²
Дневна + Кујна + Трпезарија	25,05 m ²
Соба за деца	8,74 m ²
Спална	12,93 m ²
Бања	5,50 m ²
Балкон	7,02 m ²
Вкупно Нето	66,78 m²



БЛОК А

ЛАМЕЛА - 1 / ВЛЕЗ - 1



Станови Број

Кат 1 Стан 6

Кат 2 Стан 16

Кат 3 Стан 26

Кат 4 Стан 36

Кат 5 Стан 46

Кат 6 Стан 56

Кат 7 Стан 66

Кат 8 Стан 76

Кат 9 Стан 86

Поткровје Стан 96

БЛОК А

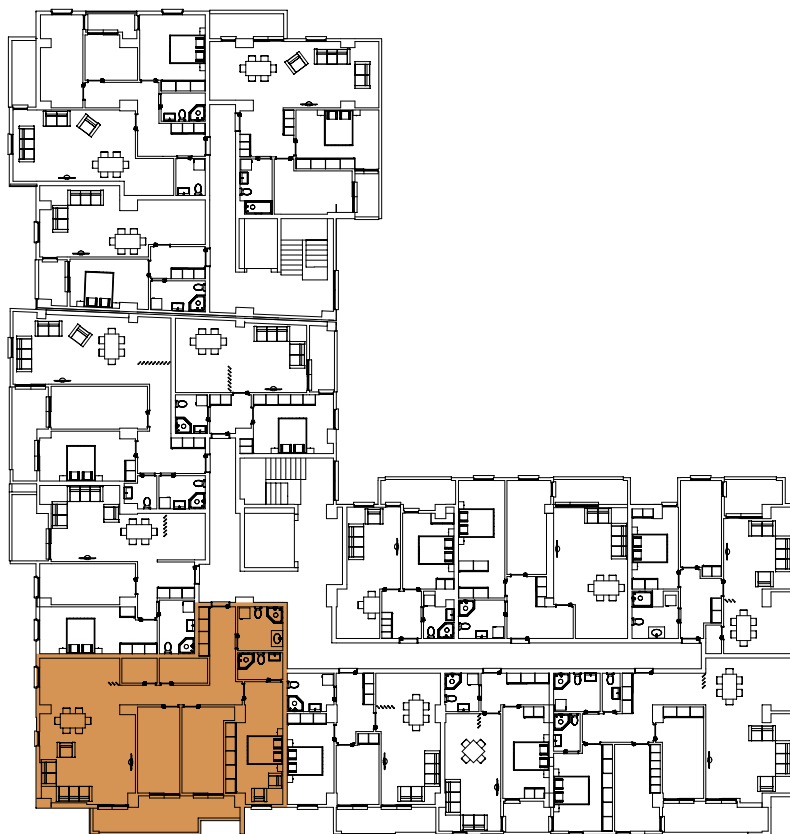
ЛАМЕЛА - 1 / ВЛЕЗ - 1



Просторија	Големина
Ходник	15,68 m ²
Дневна + Кујна + Трпезарија	40,47 m ²
Соба за деца	11,45 m ²
Соба за деца	11,77 m ²
Спална	18,91 m ²
Бања	3,80 m ²
Бања	6,23 m ²
Остава	3,79 m ²
Остава	2,82 m ²
Балкон	12,88 m ²
Вкупно Нето	127,80 m²

БЛОК А

ЛАМЕЛА - 1 / ВЛЕЗ - 1



Станови Број

Кат 1 Стан 7

Кат 2 Стан 17

Кат 3 Стан 27

Кат 4 Стан 37

Кат 5 Стан 47

Кат 6 Стан 57

Кат 7 Стан 67

Кат 8 Стан 77

Кат 9 Стан 87

Поткровје Стан 97

БЛОК А

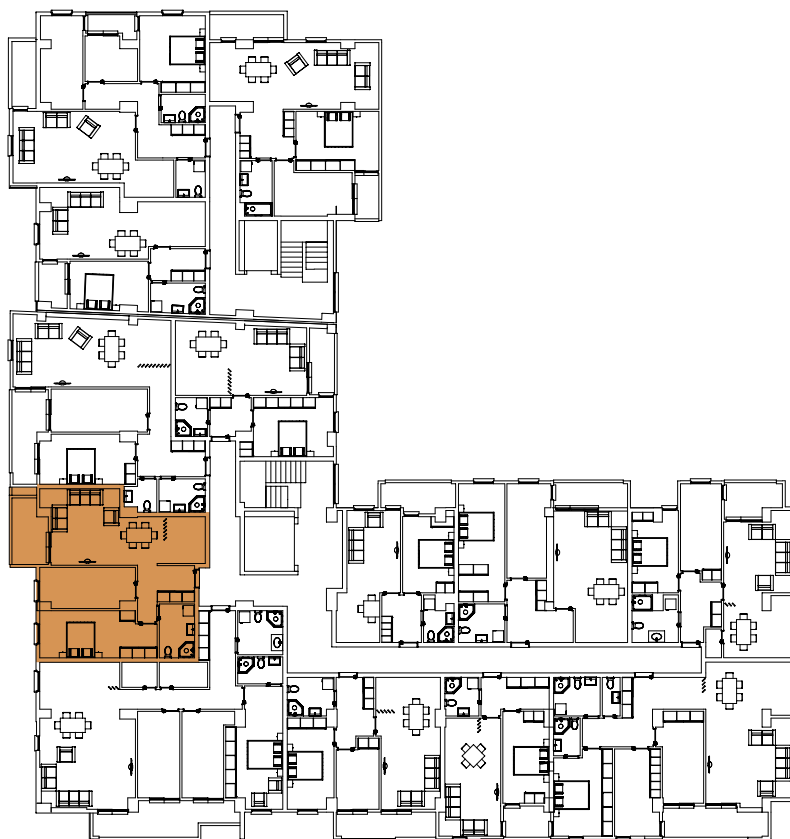
ЛАМЕЛА - 1 / ВЛЕЗ - 1

Просторија	Големина
Ходник	7,70 m ²
Дневна + Кујна + Трпезарија	29,82 m ²
Соба за деца	11,69 m ²
Спална	16,44 m ²
Бања	5,96 m ²
Балкон	7,13 m ²
Вкупно Нето	78,74 m²



БЛОК А

ЛАМЕЛА - 1 / ВЛЕЗ - 1



Станови Број

Кат 1 Стан 8

Кат 2 Стан 18

Кат 3 Стан 28

Кат 4 Стан 38

Кат 5 Стан 48

Кат 6 Стан 58

Кат 7 Стан 68

Кат 8 Стан 78

Кат 9 Стан 88

Поткровје Стан 98

БЛОК А

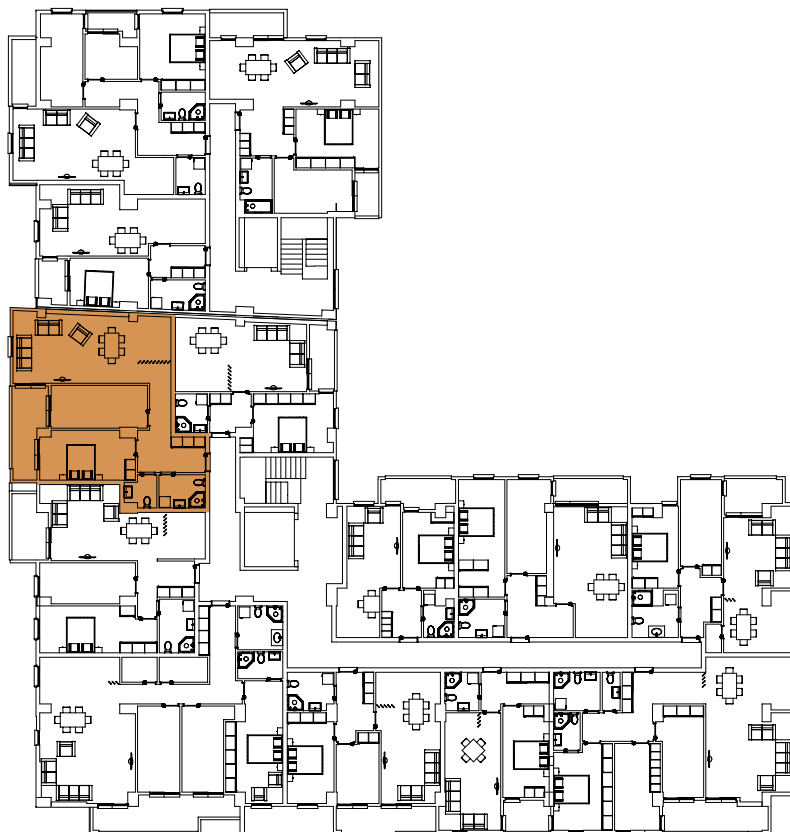
ЛАМЕЛА - 1 / ВЛЕЗ - 1



Просторија	Големина
Ходник	11,48 m ²
Дневна + Кујна + Трпезарија	33,80 m ²
Соба за деца	12,92 m ²
Спална	14,44 m ²
Бања	4,83 m ²
Остава	2,86 m ²
Балкон	8,08 m ²
Вкупно Нето	88,41 m²

БЛОК А

ЛАМЕЛА - 1 / ВЛЕЗ - 1



Станови Број

Кат 1 Стан 9

Кат 2 Стан 19

Кат 3 Стан 29

Кат 4 Стан 39

Кат 5 Стан 49

Кат 6 Стан 59

Кат 7 Стан 69

Кат 8 Стан 79

Кат 9 Стан 89

Поткровје Стан 99

БЛОК А

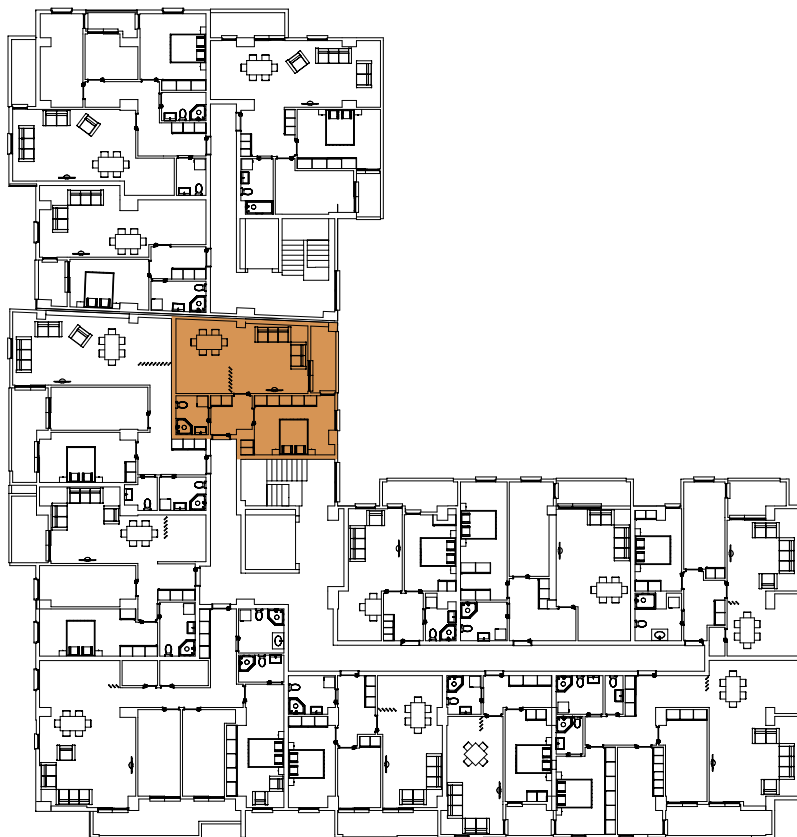
ЛАМЕЛА - 1 / ВЛЕЗ - 1



Просторија	Големина
Ходник	4,80 m ²
Дневна + Кујна + Трpezарија	29,15 m ²
Спална	15,17 m ²
Бања	3,92 m ²
Балкон	4,49 m ²
Вкупно Нето	57,53 m²

БЛОК А

ЛАМЕЛА - 1 / ВЛЕЗ - 1



Станови Број

Кат 1 Стан 10

Кат 2 Стан 20

Кат 3 Стан 30

Кат 4 Стан 40

Кат 5 Стан 50

Кат 6 Стан 60

Кат 7 Стан 70

Кат 8 Стан 80

Кат 9 Стан 90

Поткровје Стан 100

БЛОК А

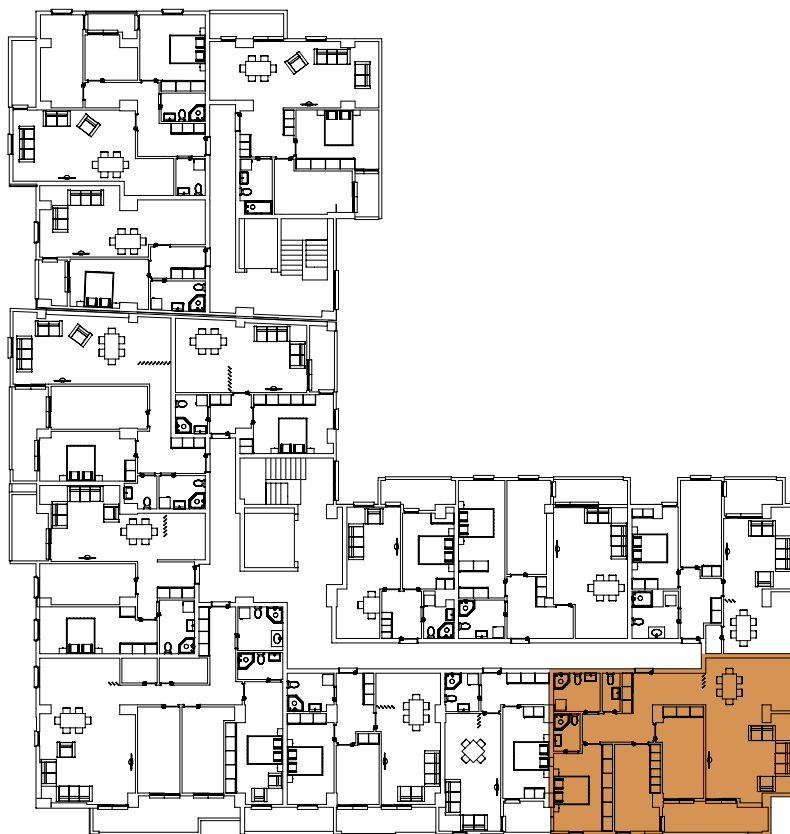
ЛАМЕЛА - 1 / ВЛЕЗ - 1

Просторија	Големина
Ходник	15,53 m ²
Дневна + Кујна + Трпезарија	38,42 m ²
Соба за деца	12,28 m ²
Соба за деца	12,11 m ²
Спална	15,27 m ²
Бања	3,10 m ²
Бања	5,61 m ²
Остава	2,16 m ²
Балкон	8,93 m ²
Вкупно Нето	113,41 m²



БЛОК А

ЛАМЕЛА - 1 / ВЛЕЗ - 1



Станови Број

Кат 2 Стан 14

Кат 4 Стан 34

Кат 6 Стан 54

Кат 8 Стан 74

Поткровје Стан 94

БЛОК А

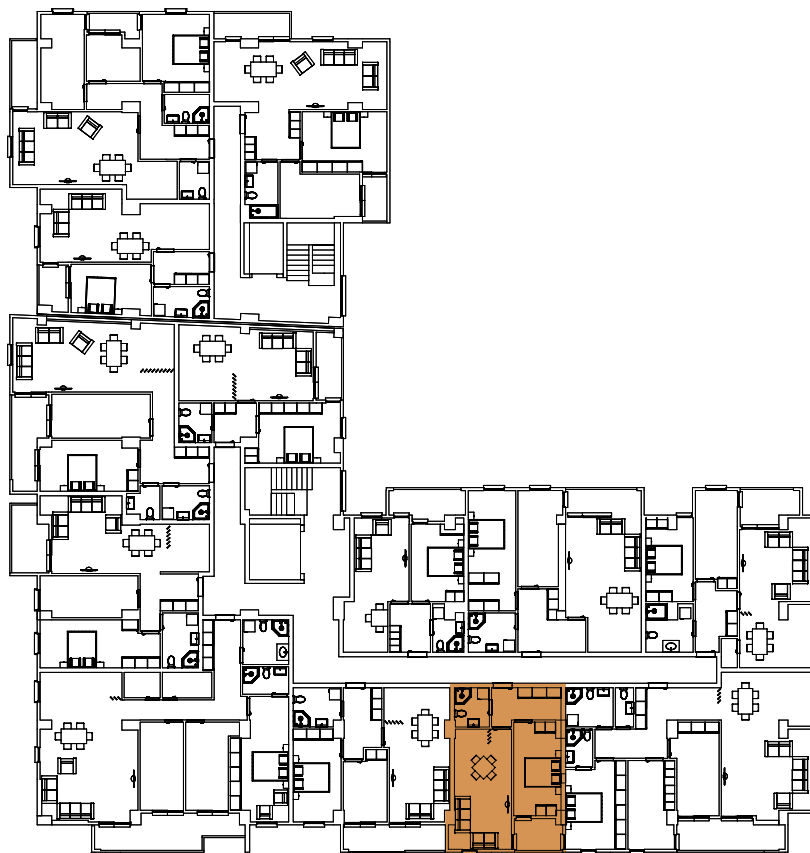
ЛАМЕЛА - 1 / ВЛЕЗ - 1



Просторија	Големина
Ходник	7,20 m ²
Дневна + Кујна + Трpezарија	21,01 m ²
Спална	12,98 m ²
Бања	4,10 m ²
Балкон	3,89 m ²
Вкупно Нето	49,18 m²

БЛОК А

ЛАМЕЛА - 1 / ВЛЕЗ - 1



Станови Број

Кат 2 Стан 15

Кат 4 Стан 35

Кат 6 Стан 55

Кат 8 Стан 75

БЛОК Б



БЛОК Б

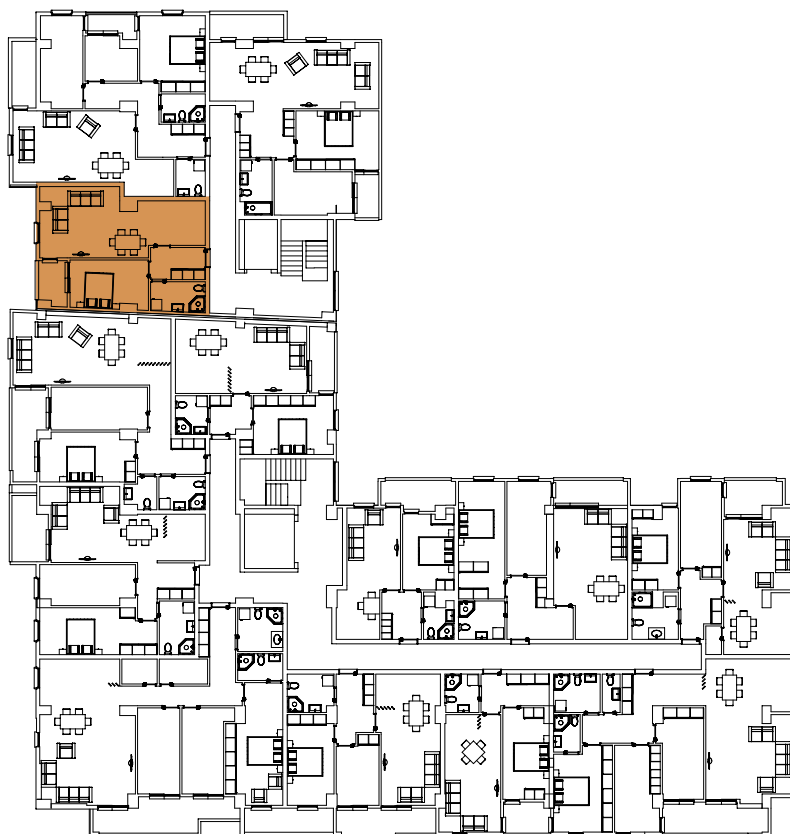
ЛАМЕЛА - 2 / ВЛЕЗ - 2

Просторија	Големина
Ходник	5,53 m ²
Дневна + Кујна + Трpezарија	30,17 m ²
Спална	11,62 m ²
Бања	5,17 m ²
Балкон	3,37 m ²
Вкупно Нето	55,86 m²



БЛОК Б

ЛАМЕЛА - 2 / ВЛЕЗ - 2



Станови Број

Кат 1 Стан 1

Кат 2 Стан 4

Кат 3 Стан 7

Кат 4 Стан 10

Кат 5 Стан 13

Кат 6 Стан 16

Кат 7 Стан 19

Кат 8 Стан 22

Кат 9 Стан 25

Поткровје Стан 28

БЛОК Б

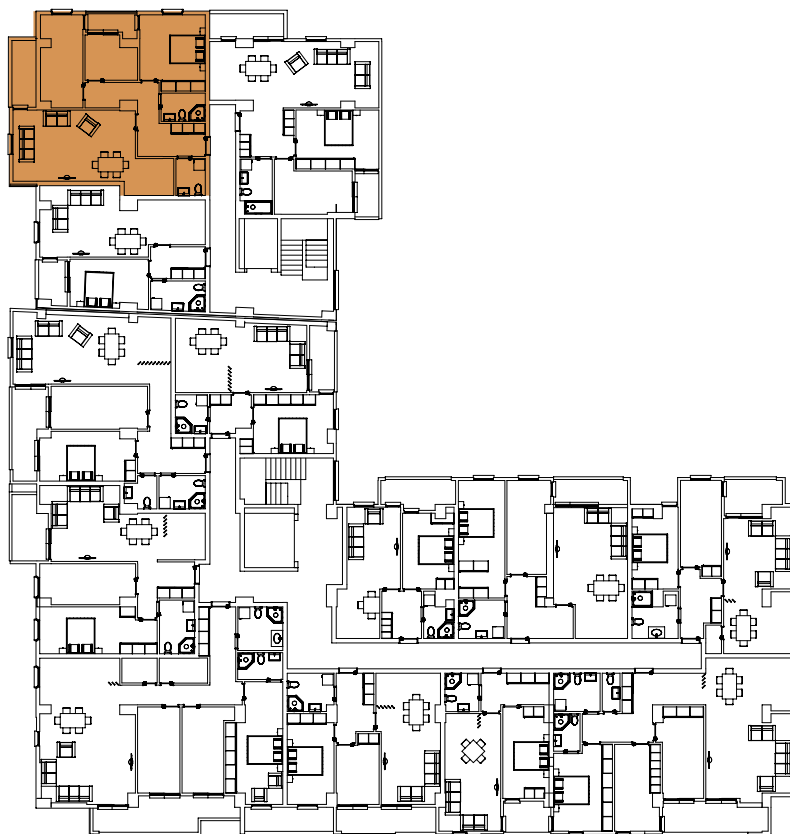
ЛАМЕЛА - 2 / ВЛЕЗ - 2



Просторија	Големина
Ходник	13,57 m ²
Дневна + Кујна + Трpezарија	32,41 m ²
Спална	14,99 m ²
Соба за деца	6,73 m ²
Соба за деца	12,08 m ²
Бања	3,92 m ²
Бања	3,43 m ²
Балкон	4,73 m ²
Балкон	2,70 m ²
Вкупно Нето	94,56 m²

БЛОК Б

ЛАМЕЛА - 2 / ВЛЕЗ - 2



Станови Број

Кат 1 Стан 2

Кат 2 Стан 5

Кат 3 Стан 8

Кат 4 Стан 11

Кат 5 Стан 14

Кат 6 Стан 17

Кат 7 Стан 20

Кат 8 Стан 23

Кат 9 Стан 26

Поткровје Стан 29

БЛОК Б

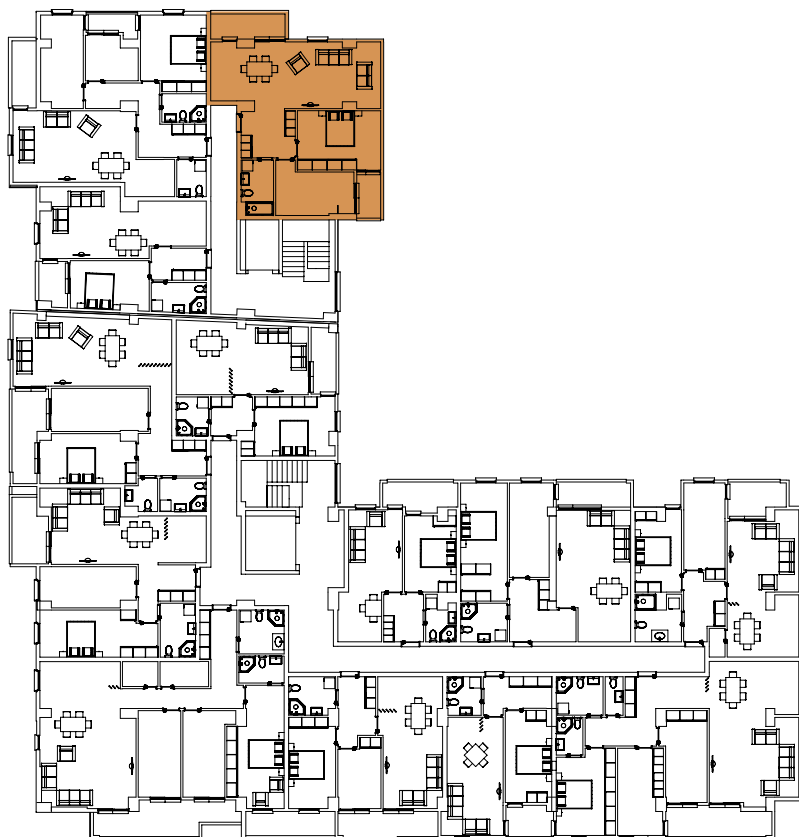
ЛАМЕЛА - 2 / ВЛЕЗ - 2

Просторија	Големина
Ходник	8,11 m ²
Дневна + Кујна + Трпезарија	33,34 m ²
Спална	15,35 m ²
Соба за деца	11,22 m ²
Бања	5,32 m ²
Балкон	3,03 m ²
Балкон	5,27 m ²
Вкупно Нето	81,64 m²



БЛОК Б

ЛАМЕЛА - 2 / ВЛЕЗ - 2



Станови Број

Кат 1 Стан 3

Кат 2 Стан 6

Кат 3 Стан 9

Кат 4 Стан 12

Кат 5 Стан 15

Кат 6 Стан 18

Кат 7 Стан 21

Кат 8 Стан 24

Кат 9 Стан 27

Поткровје Стан 30





KENNEDY
RESIDENCE

Висококвалитетна градба по најповолна цена

● Ламинантни подови

Квалитетни ламинатни подови со дебелина од 10 мм , класа AC4/32 со низок коефициент на абенење и широк избор на современи дизајни.

● Внатрешни врати

Медијапански внатрешни врати изработени од сендвич МДФ заштитен од гребење со можност за заоблена или каса со прави линии со можност за широк избор на бои. Вратите се опремени со квалитетен оков за врати.

● Влезни врати

Влезна врата со МДФ декоративни облоги од двете страни и исполна од тервол и сигурносни брави со висок квалитет.

● Керамички плочки

Керамички плочки за бањи , кујни и ходници со дебелина од 1 см I класа со широк спектар на бои и дизајни.

● Фасада

Фасадата е комбинација од алкобонд исполнет со камена волна со дебелина од 10 см и демит фасада со 10 см стиропор и завршен слој од абриб со што се постигнува висока енергетска ефикасност на објектот.

● Санитарна галантерија

Целокупната санитарна галантерија е од реномирани светски брендови со модерен дизајн вградени казанчиња ,мијалници и тушеви.

● Керамички термо блокови

Блоковите за надворешните и внатрешните преградни ѕидови се од производителот Wienerberger ,Австрија кои се со многу низок коефициент на топлинска спроводливост.

● Прозори и балконски врати

ПВЦ столарија со квалитетни профили од германско производство ,шест коморни профили со термоизолационо двојно стакло со дебелина од 4 мм. (4+16+4)



Контакт

Тел: **070 335 250**

е-маил: **faton@eurovia.mk**
reality.eurovia.mk

KENNEDY
RESIDENCE